

# Équipe **MIRCADE**

Méthodes et Innovations pour la Recherche  
sur les **Cancers De l'Enfant**

Responsables

Dr Christophe GROSSET

Pr Aksam MERCHED



UMR 1035 / **BMGIC** :

Biothérapies des **Maladies Génétiques**  
Inflammatoires et **Cancers**

Directeur : Pr François Moreau-Gaudry

Les cancers de l'enfant en France :  
2 550  
nouveaux cas par an



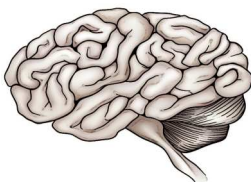
70 à 80 % de rémission  
mais il reste...

**500 DÉCÈS** + **TRAITEMENTS TOXIQUES**

Séquelles, handicaps  
Difficultés d'apprentissage  
Espérance de vie diminuée

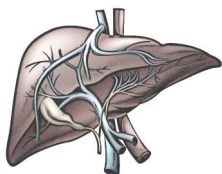
Nos recherches portent sur plusieurs

**CANCERS PÉDIATRIQUES DIFFICILES À SOIGNER**



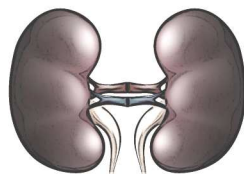
**CERVEAU :**

Gliome infiltrant  
du tronc cérébral



**FOIE :**

Hépatoblastome



**REIN :**

Tumeur de Wilms /  
Néphroblastome

# Nos outils

Tissus biologiques de patients

Tests cellulaires

Molécules innovantes

Approches moléculaires

Lignées cellulaires

Modèles de tumeurs chez l'animal



# Nos objectifs

- > mieux connaître les tumeurs
- > trouver des cibles thérapeutiques
- > développer des médicaments

Faciliter le diagnostic,  
soigner plus efficacement  
et sans séquelles.

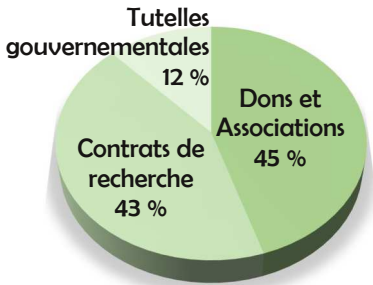
# Ce que nos travaux ont déjà apporté

- Démonstration que l'inhibition de la protéine EBP50 augmente la sensibilité des cellules de gliome infiltrant du tronc cérébral à la chimiothérapie à base de Panobinostat (Capdevielle et al., Neuro-Oncology, 2020).
- Démonstration de l'efficacité du Velcade® (ou Bortezomib) pour traiter les hépatoblastomes proliférants (Hooks et al., Hepatology 2018).
- Découverte de 4 gènes facilitant le diagnostic de l'hépatoblastome et permettant de distinguer 3 groupes de tumeurs (Hooks et al., Hepatology 2018).
- Étude du gliome infiltrant du tronc cérébral et de l'hépatoblastome à l'aide de l'embryon de poulet (Indersie et al., Oncotarget 2018 ; Capdevielle et al., Neuro-Oncology 2020).
- Découverte de plusieurs molécules potentiellement utilisables dans le traitement de l'hépatoblastome (Indersie et al., Hepat Comm 2017).



# Notre budget

## Ressources



## Tutelles et Agences de financement



Direction générale de l'offre de soin



## Coûts

**Salaires d'un.e étudiant.e en thèse**  
95 000 € sur 3 ans

**Salaires d'un.e ingénieur.e**  
32 000 €/an

**Équipement de pointe**  
10 à 140 000 €

**Culture cellulaire, consommables**  
30 000 €/an

## Nos partenaires associatifs français et étrangers



## Contact :

**Dr Christophe GROSSET**  
Équipe MIRCADÉ  
Unité INSERM 1035  
Université de Bordeaux  
146 rue Léo Saignat  
33076 Bordeaux cedex



Zone Nord, bât 3B, 1<sup>er</sup> étage

<http://u1035-inserm.fr>

Notre équipe est membre des réseaux  
SIOF, SIOPEL, HEPATOBIO, Oncosphères,  
React4Kids et Grandir Sans Cancer.

Tel : 05 57 57 46 30  
[christophe.grosset@inserm.fr](mailto:christophe.grosset@inserm.fr)