

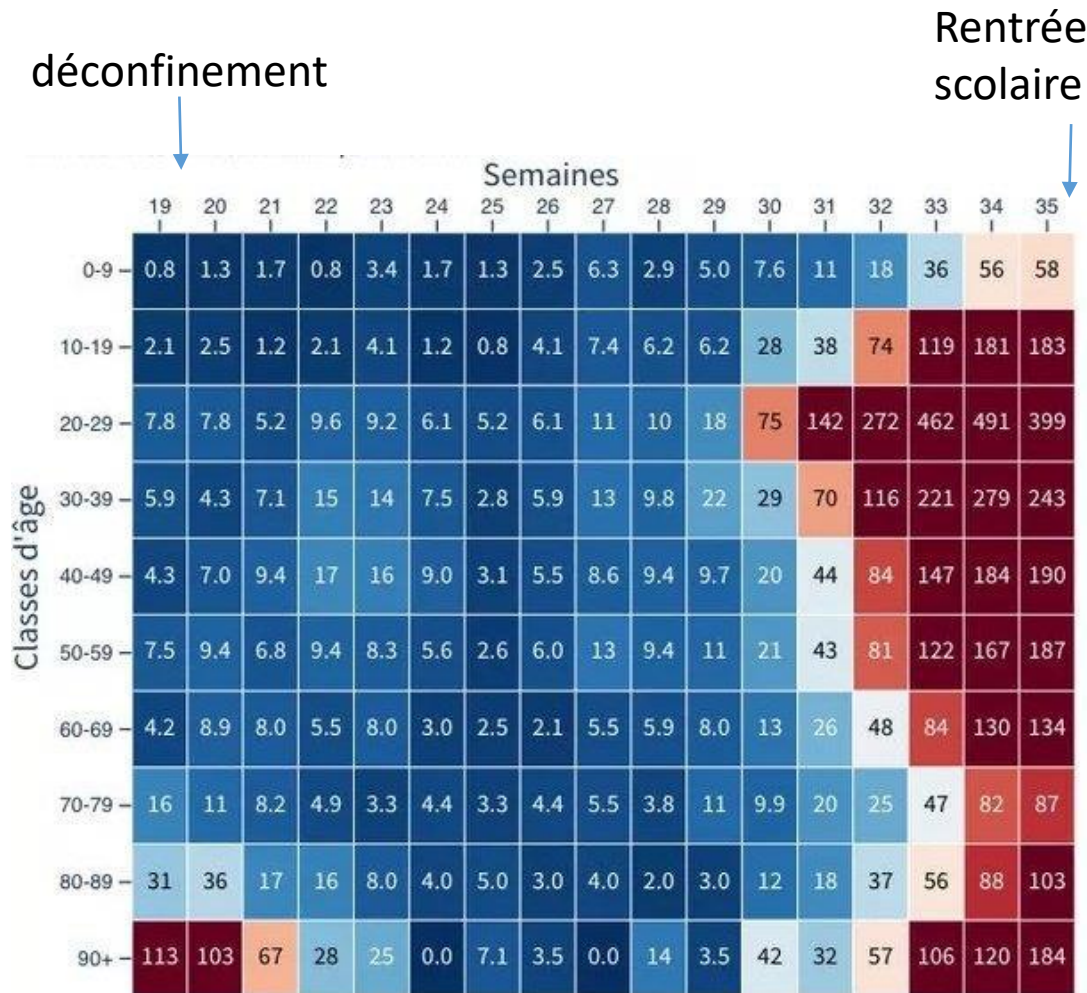
Réunion d'unité

BMGIC-U1035

14-09-2020

- Infos de rentrée
- Point Hygiène et Sécurité
- Développement Durable et mobilisation de la communauté scientifique

Évolution du taux d'incidence Covid19 par classe d'âge dans le 13



Source : SpF

Rentrée scolaire

Du 4 au 6 sept

120 urgences pédiatriques à Bordeaux référencées Covid

+ observations récentes : problèmes cardiaques de jeune sportifs qui ont été malades au printemps

Taux de positivité à Bordeaux 0,5 % 15 aout 9,9 % 08 sept

Bien se protéger, protéger les autres



Porter un masque
dans tous les espaces
intérieurs et extérieurs
de l'université



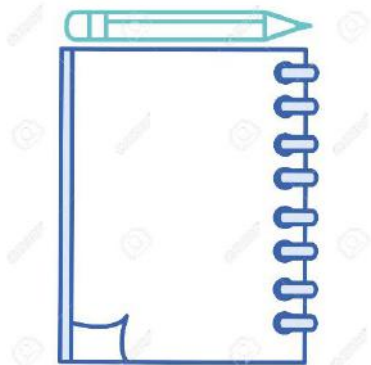
Se laver très
régulièrement
les mains



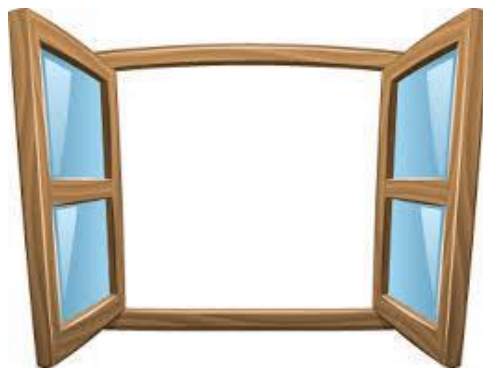
Distanciation
physique : respecter
une distance
de 1 mètre



Se saluer
sans se serrer
la main, éviter
les embrassades



Utiliser le registre de présence



Aérer les locaux régulièrement



Nettoyer les surfaces contactes

Locaux collectifs de détente et de restauration



**Limiter
le temps de présence**



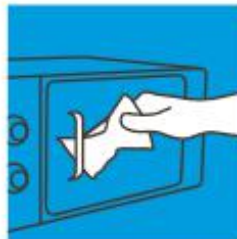
**Respecter
une distance d'1 mètre
ou porter un masque**



**Se laver les mains avant et
après chaque utilisation
d'équipements**



**Utiliser vos couverts /
ustensiles personnels
Privilégier l'usage d'une
bouteille thermos personnelle**



**Limiter au maximum l'usage
des équipements communs
Désinfecter les poignées /
points de contact après
chaque utilisation du
matériel commun**



**Lavage ou désinfection
des mains avant
utilisation des fontaines
à eau et des distributeurs**

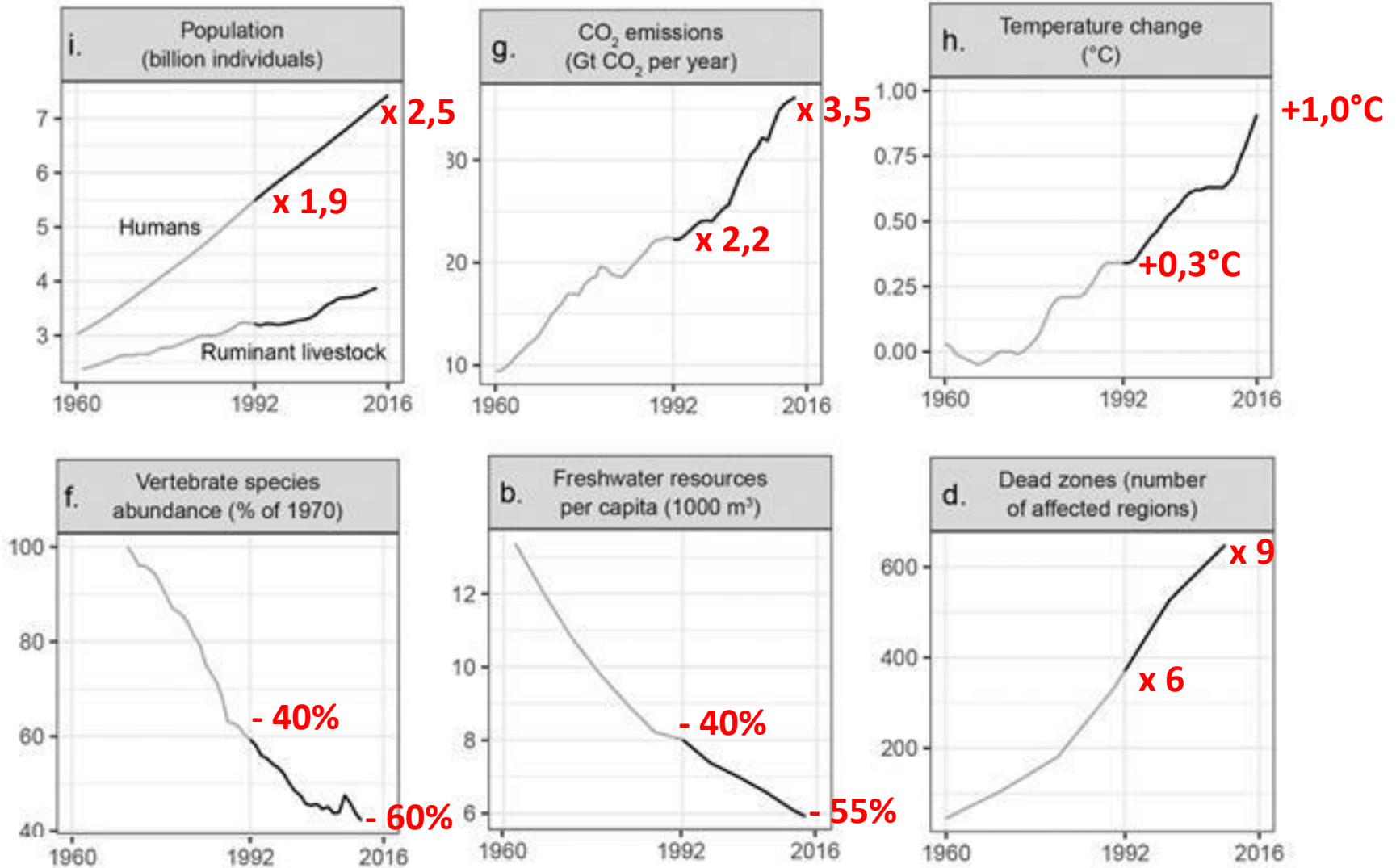
Développement Durable
&
mobilisation de la communauté
scientifique

Réunion d'unité U1035

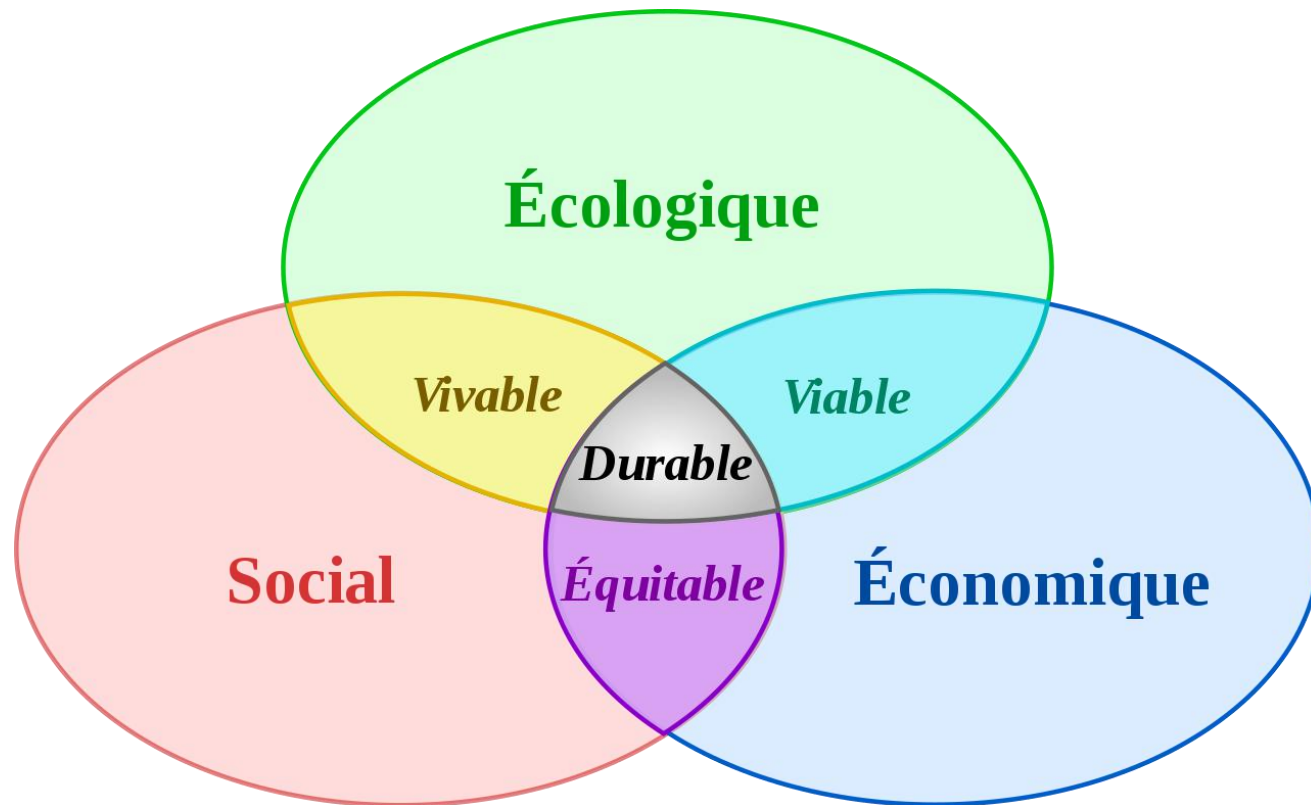
14/09/2020

1. Quelques constats
2. Concept de Développement Durable
3. Les actions de la communauté scientifique

Quelques constats



Notion de Développement Durable :





POUR UNE PLANÈTE SOLIDAIRE
Agenda 2030, 17 objectifs

Adopté par l'ONU en 2015





POUR UNE PLANÈTE SOLIDAIRE
Agenda 2030, 17 objectifs

Adopté par l'ONU en 2015

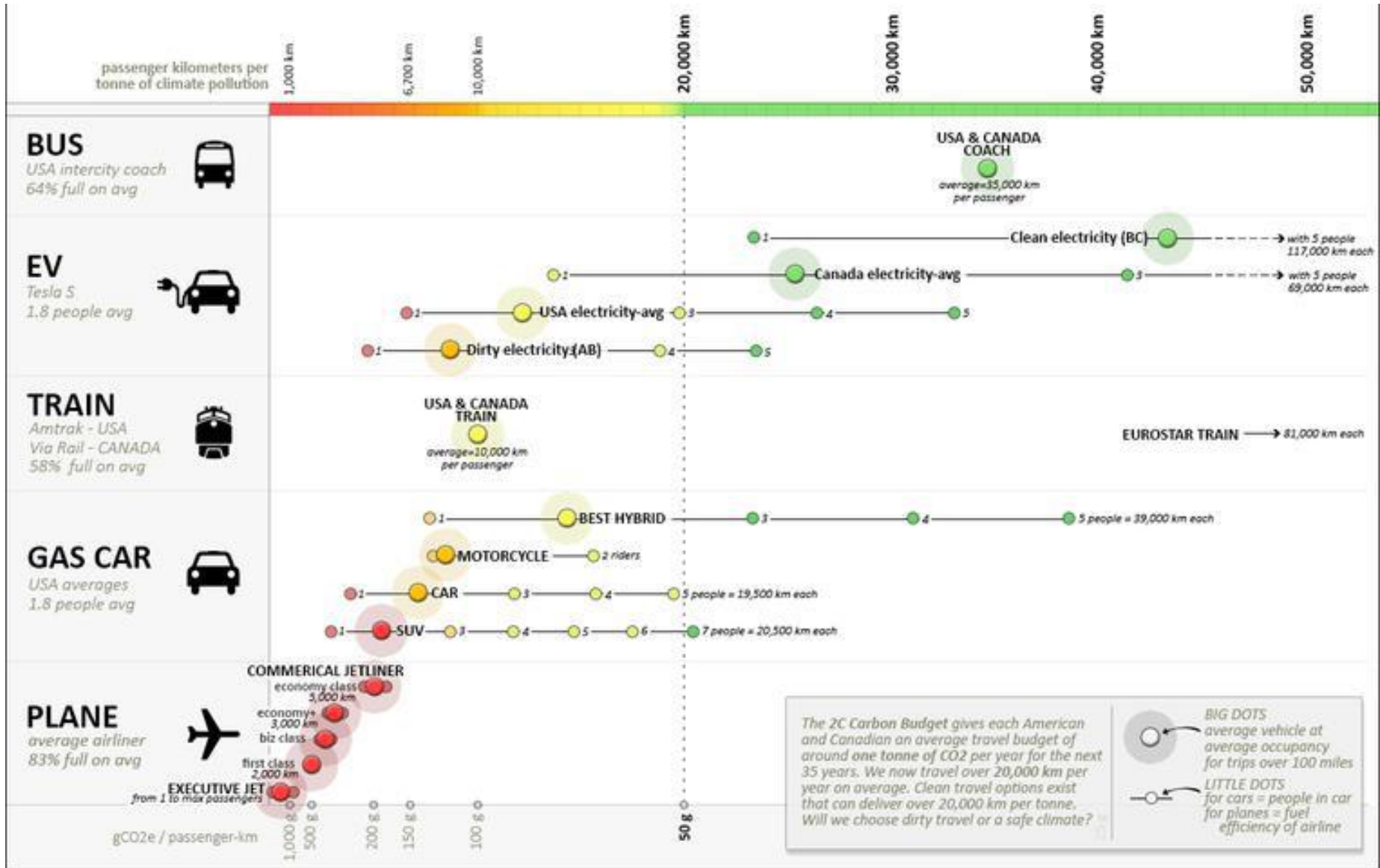


Concerne les activités recherche et enseignement

NOUS ALLONS INTERDIRE
LES PAILLES EN PLASTIQUE
À LA CAFÉTÉRIA !



L'avion gourmand



Le numérique pas si vert



Le numérique représente

4% *

des émissions de gaz à effet de serre dans le monde soit 1.5 fois plus que le transport aérien.

7 À 10%

de l'électricité mondiale serait consommée par Internet seul.



La consommation mondiale de streaming pollue autant que l'Espagne soit chaque année

300 MILLIONS
de tonnes de CO₂.



Envoyer 20 mails par jour pollue autant que parcourir

100 KM
en voiture.

*Doublement estimé d'ici 2025



Les data centers consomment autant qu'une ville de

50 000 HABITANTS.

Astuces au travail

- **Fermer les onglets** ouverts non utilisés
- **Trier ses mails** et vider la poubelle
- **Supprimer** ses anciennes adresses mails
- **Utilisation des favoris** (contourne les moteurs de recherche)
- **Compresser les pdf** (www.pdfcompressor.com)
- **Utiliser Filetransfer** pour documents lourds à envoyer

Astuces chez soi

- **Couper la box** (= conso d'un grand frigo)
- Acheter **seconde main** reconditionné (Backmarket)
- **Eviter le streaming** (télécharger si plusieurs écoutes)
- **Utiliser la WIFI** plutôt que la 4G (23x + énergivore)

Sources sur "L'incroyable impact de la pollution numérique et les bonnes pratiques à adopter très vite !" Article publié sur www.grizzlead.com



Rôle de la « communauté scientifique »

Plusieurs niveaux

- **Personnes, labos, institutions**
 - Associations de Professionnels : ACE, Labos 1point5
 - Universités : Journée de la terre, labellisation développement durable
 - EPST
 - Etc...
- **Local, national, international**



RÉDUIRE L'EMPREINTE DE NOS ACTIVITÉS DE RECHERCHE SUR L'ENVIRONNEMENT

collectif national : 333 scientifiques, suivi par 1900 abonnés.

<https://labos1point5.org/>

1. Répertorier et diffuser

- des connaissances (biblio, initiatives existantes, ...)
- Des initiatives

2. Produire des connaissances

- bilan carbone des activités de recherche : outil bientôt disponible : GES-1point5
- enquêtes dans le milieu

3. Faire émerger des solutions

- échanges et débats
- scénarios et proposition de transition

Collectif Action Climat Environnement

<http://www.ace-ub.fr/>

Collectif local (campus Carreire) créé en 2019

Réunion chaque 1^{er} lundi du mois



4 groupes de travail

1. Evaluation des connaissances, pratiques et empreinte environnementale
2. Action/sensibilisation/communication
3. Animation scientifique
4. Veille stratégique et liens avec les acteurs

Groupe Développement Durable du Département SBM

<http://www.sbm.u-bordeaux.fr/developpement-durable/>



Comité de pilotage

Katia BONIFACE

(Co-Directeur du Département SBM)
UMR 1035 INSERM/Université de Bordeaux
Biothérapie des Maladies Génétiques Inflammatoires et Cancers

Véronique TRÉZEGUET-BUSQUET

UMR 1035 INSERM/Université de Bordeaux
Biothérapie des Maladies Génétiques Inflammatoires et Cancers

Stéphane DUVEZIN-CAUBET

IBGC UMR 5095 CNRS/Université de Bordeaux

Bénédicte SALIN

IBGC UMR 5095
CNRS/Université de Bordeaux

Alain-Pierre GADEAU

(Directeur du Département SBM)
UMR1034 INSERM/Université de Bordeaux
Biology of Cardiovascular Diseases

Annabel REYNAUD

UMR 1034 INSERM/Université de Bordeaux
Biology of Cardiovascular Diseases

Céline LEON

UMR 1053 INSERM/Université de Bordeaux
Bordeaux Research In Translational Oncology



Jean-Max PASQUET

UMR 1035 INSERM/Université de Bordeaux
Biothérapie des Maladies Génétiques Inflammatoires et Cancers

Sarah LESJEAN

UMR 1035 INSERM/Université de Bordeaux
Biothérapie des Maladies Génétiques Inflammatoires et Cancers

+ des référents dans chaque unité,
répartis en 4 groupes de travail :



U1035 : Philippe Veschambre, Véronique Trézeguet, Sarah Lesjean

1. Etat des lieux des pratiques actuelles
2. Bilan carbone
3. Recyclage des déchets (plastiques)
4. Sensibilisation

Développement Durable & responsabilité sociétale Université de Bordeaux

<https://www.u-bordeaux.fr/Universite/Universite-ethique/Developpement-durable-responsabilite-societale2>

Responsables

Antoine De Daruvar, vice président Affaires Institutionnelles

Yves Ducq, vice président Amélioration continue, pour le volet labellisation DDRS

- Charte « responsabilité sociétale »
- Parité, handicap, diversité
- Rentrée du Climat (12/10/20 campus Carreire)
- Schéma directeur eau-énergie
- Diagnostic d'actions en vue labélisation DD&RS
- Nouveau : forfait mobilité durables (vélo et covoiturage) 200€/an



A venir : Conseil développement durable (consultation et avis)

Charte de Responsabilité Environnementale de la Délégation Régionale Paris 5

Afin de répondre aux enjeux environnementaux et éthiques devenus primordiaux pour notre société, la Délégation Régionale Paris 5 s'engage dans une démarche environnementale.

Envisagée comme un gage de progrès et de pérennité, cette démarche se dessine comme la clé d'une croissance partagée et profitable pour l'entreprise, ses collaborateurs, ses partenaires et plus largement : l'environnement au sein duquel nous évoluons.

Dans le cadre de sa Charte de Responsabilité Environnementale, la DRP5 s'engage donc à :

✓ Maîtriser sa consommation d'énergie

Moyens :

- Eteindre les lumières et les ordinateurs avant de partir
- Réduire l'intensité du chauffage ou de la climatisation durant le soir et le week-end
- Optimiser la consommation en eau

✓ Maîtriser sa production de déchets

Moyens :

- Minimiser l'utilisation du papier / Optimiser les impressions
- Recycler les capsules à café, les plateaux repas et les chemises
- Privilégier la vaisselle durable aux objets en plastique

✓ Favoriser des modes de travail responsables

Moyens :

- Valoriser le télétravail
- Sensibiliser sur l'impact environnemental du numérique
- Privilégier la communication directe aux courriers électroniques
- Préférer les impressions recto/verso et en noir et blanc

✓ Privilégier les partenaires engagés dans le développement durable

Moyen :

- Choisir les partenaires/fournisseurs en fonction de leur engagement